

FICHA TÉCNICA

sin luna



SAMEAFAINA
DE COLORS



FICHA TÉCNICA



MATERIALES DE SONIDO:

La compañía dispone de todo el material de sonido para realizar el espectáculo.



NECESIDADES DE CAMERINO:

Camerinos para 1 intérprete, equipado con luces, espejos, sillas, mesa, calefacción o aire acondicionado.



NECESIDADES DE PERSONAL:

- Montaje: 4 h aproximadamente.
- 1 técnico polivalente que ayude durante el montaje.
- Función: 40 minutos.
- 1 técnico responsable de sala, que conozca perfectamente el funcionamiento de los equipos y que haya estado presente previamente en el montaje del espectáculo.
- Desmontaje: 1 h aprox.
- 1 técnico polivalente que heche una mano durante el desmontaje. Los horarios de montaje y desmontaje son aproximados. Los acabará de concretar el jefe técnico de la compañía dependiendo del espacio escénico, el sitio y la hora de actuación.



OTRAS NECESIDADES:

- El escenario debe estar limpio de elementos al inicio del montaje.
- **CICLORAMA BLANCO.**
- Aguas embotelladas para el montaje, la función y el desmontaje para todo el personal de la compañía.
- Reserva de un espacio para la furgoneta para la descarga y la carga de la escenografía, y aparcamiento durante toda la permanencia de la compañía.



ESPACIO ESCÉNICO IDEAL:

8m d'ample (+ 2m per cada espatlla lateral) x 8m de fons x 6m d'alt.



ESPACIO ESCÉNICO MÍNIMO:

6 m de ancho (+0,5 m para cada hombro lateral) x 6 m de fondo x 3,8 m de alto.

El espacio escénico consta de una luna de 2,40 m de diámetro dispuesta verticalmente en el centro y en el fondo del escenario (a 6 m de boca) y 5 estrellas distribuidas por todo el espacio.

Dentro del espacio escénico conviven un proyector (cia), una máquina de humo (cia), una máquina de niebla (cia), un ventilador y necesita todo ello un canal de dimmer (con carga).



NECESIDADES DE MAQUINARIA:

Cámara negra completa (patas, bambalinas, telón de fondo).



CONTROL TÉCNICO:

- Los controles de luces deben situarse al final de la platea, con buena visibilidad y con buena acústica. La mesa de luces y ordenador de sonido los aporta la compañía.
- El control de sonido se pondrá en el escenario (lado izquierdo del espectador).







**NECESIDADES DE ILUMINACIÓN:
(a aportar por parte del teatro)**

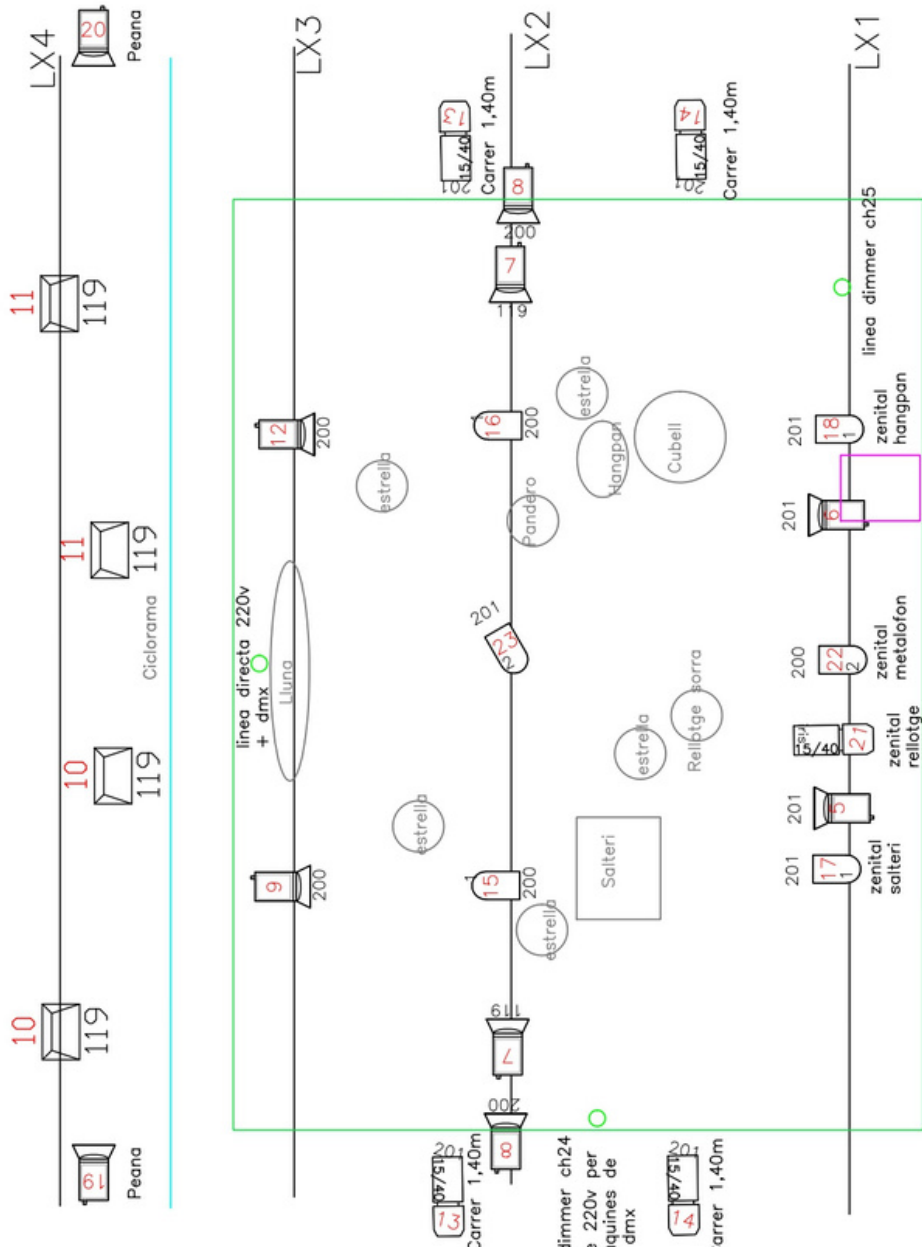
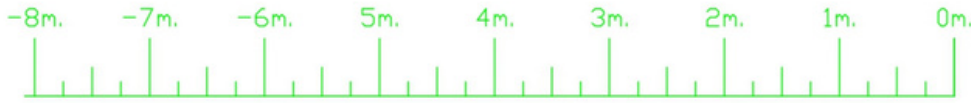
VER plano de luces ANEXO

- Un óptimo de 25 canales de dimmers de 2kw con señal de DMX 512. Se podrían reducir hablándolo con anterioridad con el jefe técnico de la compañía.
- Proyectores.
- Todos los focos deben tener ganchos, palas, porta-filtros y cadena de seguridad.
- Cableado de corriente suficiente para el correcto montaje de luces.
- Cableado DMX para llegar a la máquina de humo y detrás de la luna. La sala debe ser regulada por DMX. En caso contrario, se debe prever una sala alternativa mediante algún foco extra.
- Cableado de corriente para llegar a diferentes puntos del suelo de la escenografía, ya que hay varios elementos en el suelo regulados o en directo.

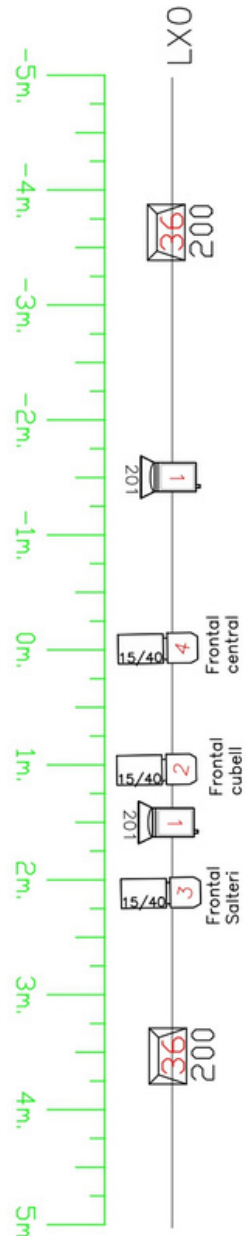
En función de las medidas del espacio escénico, es posible modificar el material de luces solicitado para adaptarlo. Se intentará, siempre que se pueda, adaptar el material y la posición de los focos a la ficha técnica del espacio.

Espectacle: Sense Lluna	Pianol: Planta llums	Adaptació: Planol general ficha técnica
----------------------------	-------------------------	---

-  12 PC 1kW
-  6 Par 64/ 4 del n°1 i 2 del n°2
-  8 Retalls + 1 iris
-  6 Panorames



FRONTAL



sin luna

CONTACTO



Samfaina de Colors



www.samfainadecolors.cat



@samfainadecolors



@samfainadecolor

Equipo



MIRNA VILASÍS

*DIRECCIÓN ARTÍSTICA /
EJECUTIVA*



Tlf. +34 629 38 61 30



mirna@discosama.cat



MÒNICA GRAU

PRODUCCIÓN EN GIRA



Tlf. +34 621 288 465



samfaina@discosama.cat



IVAN RUBIO

JEFE TÉCNICO



Tlf. +34 658 580 350



ivancapsa@gmail.com