

LA  
**CHANA**  
TEATRO



# Blanca nieves





Hace muchos, muchos años  
Exactamente un montón  
En una remota región  
Cayó una inmensa nevada.  
Y hasta aquí no pasa nada,  
Pero ahora viene el lío:

**Una reina caprichosa  
Pensando en sus reales cosas  
Muy distraída cosía:  
“¡Ay, Dios mío, qué avería,  
Me he pinchado con la aguja!”  
Y sin más la reina estruja  
Aquella herida sangrienta.  
¡Oh, qué imagen tan violenta!  
Pero ella no lo ve igual,  
Le parece colosal  
Aquel paisaje formado  
Por su sangre, lo nevado,  
La cúpula celestial  
A través del ventanal  
Y la noche, negra noche,  
Noche negra y estrellada.**

**i Oy, oy, oy.oy qué monada!**

**“Yo quiero una hija así:  
que destelle en todo el cielo,  
con las nubes por sombrero  
y un corazón luminoso.**

**y ya no quiero más nada”**

**Y a los nueve meses justos,**

**Por ser deseo real,**

**Vino a este mundo mortal**

**Una preciosa niña:**

**Blancanieves.**



## FICHA ARTÍSTICA

AUTOR, DIRECTOR E INTERPRETE: **Jaime Santos**

AYUDANTE DE DIRECCIÓN Y ESCENOGRAFIA: **Ana Luz de Andrés**

MUSICA : **Pep Pascual**

DISEÑO ILUMINACION: **María Lesmes**

TECNICA LUZ Y SONIDO: **Marta Iglesias**

CARTEL: **Marta Cubero**

FOTOGRAFIA: **Marta Santos**



## NECESIDADES TÉCNICAS



**Dimensiones 5x5.**

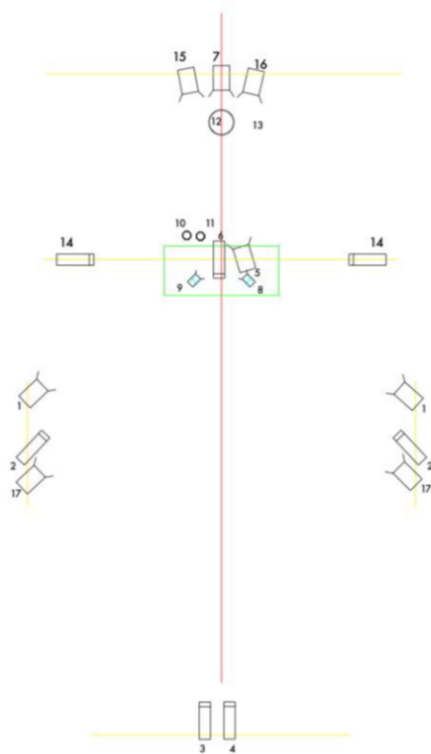
**Cámara negra.**

**Equipo de sonido.**

**Mesa de luces.**

**24 canales dimmers.**

# PLANO DE LUCES





## CONTACTO Y ENLACES



**Jaime Santos**  
**(+34) 609 038 798**

**LA CHANA TEATRO**  
**Salamanca, España**

**[lachanateatro18@gmail.com](mailto:lachanateatro18@gmail.com)**

**[www.lachanateatro.es](http://www.lachanateatro.es)**