

la joven_

PRAGA, 1941

FICHA TÉCNICA GENERAL (GIRA)



DATOS ESPECTÁCULO	
Título	Praga, 1941
Temporada	21/22
Estreno oficial	05/05/2022
Lugar estreno	Teatro Fernán Gómez, Madrid
EQUIPO ARTÍSTICO / TÉCNICO	
Distribución	Fundación Teatro Joven
Presidente	David R. Peralto
Dramaturgia	Paco Gámez
Dirección	José Luis Arellano García
Ayudante de dirección	Paco Gámez
Iluminación	Paloma Parra
Escenografía y vestuario	Ikerne Giménez
Videoescena	Elvira Ruiz Zurita
Espacio sonoro	Alberto Granados
Dirección técnica	Paloma Cavilla
Dirección de Producción	Olga Reguilón
Producción	Paloma Rodrigo
Regidores	Christina Eleftheriadou y Daniel Villar
Técnico de iluminación	Samuel Gaviño
Gerencia de gira	Daniel Villar
Gestión de públicos	Pedro Sánchez y Rocío de Felipe
Comunicación y prensa	Laura Ginestar
REPARTO	
Petr / Daniel	Raúl Pulido
Petr / Daniel (alternante)	Fernando Sainz de la Maza

Teléfonos de contacto

OLGA REGUILÓN

Directora de Producción
606 311 536
olgareguilon@lajoven.es

ROCÍO DE FELIPE

Gestión de públicos, contratación y facturación
653 827 085
rociodefelipe@lajoven.es

DANIEL VILLAR

Coordinación técnica y regiduría
691 255 082
danielvillar@lajoven.es

PALOMA RODRIGO

Ayte. Producción
620 772 205
palomarodrigo@lajoven.es

PEDRO J. SÁNCHEZ

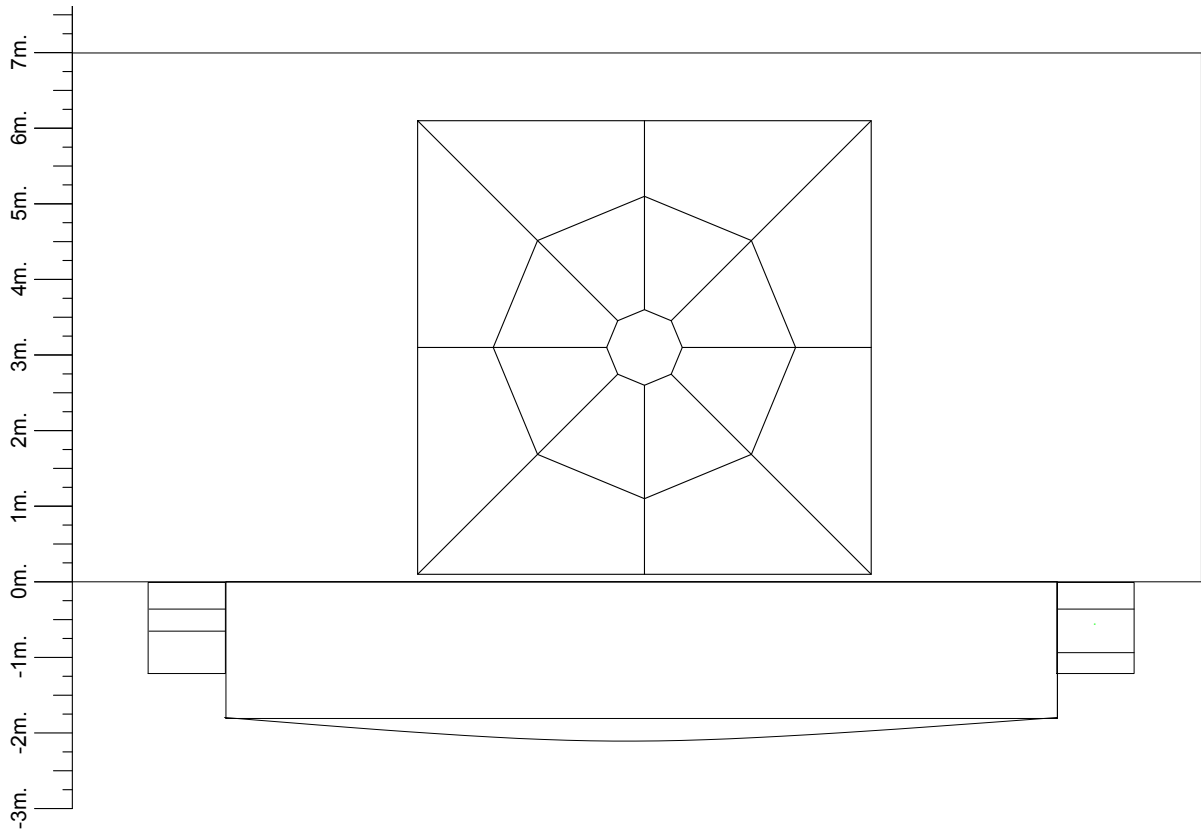
Comunicación y prensa
657 092 809
pedrosanchez@lajoven.es

TIEMPOS			
Duración espectáculo	60 minutos		
Tiempo montaje	8 horas aprox.		
Tiempo desmontaje	2 horas aprox.		
PERSONAL TÉCNICO - LaJoven	Montaje	Función	Desmontaje
Responsable Técnico / Regidor	1	1	1
Maquinaria			
Electricidad	1	1	1
Sonido y Vídeo	1	1	1
Carga - Descarga			
PERSONAL TÉCNICO – Sala	Montaje	Función	Desmontaje
Responsable Técnico / Regidor	1	1	1
Maquinaria	2	1	2
Electricidad	3	1	3
Sonido y Vídeo	1	1	1
Carga - Descarga	4		4
NECESIDADES DE COMPAÑÍA			
Actores	1	Agua mineral, climatización	
Técnicos	3	Agua mineral, climatización, Wi-Fi	
Lavandería: posibilidad de lavar, secar y planchar.			
Camerinos: mínimo un camerino para el actor y otro para los técnicos.			

DIMENSIONES MÍNIMAS DE ESCENARIO					
Nivel de escenario		0%			
Ancho de embocadura		8 mts. min.			
Alto de embocadura		5 mts. min.			
Ancho de escenario (entre paredes)		10 mts. Min.			
Profundidad (desde el telón de seguridad)		8 mts. Min.			
Altura peine		-			
Corbata escenario		-			
Alto escenario		-			
Equipamiento técnico		Cantidad	Descripción		
Varas de escenografía		0			
Varas de iluminación		5			
Varas de audiovisuales		1	Para colgar proyector en posición cenital		
Elementos	Descripción	Fondo	Ancho	Alto	Observaciones
3	Piezas de linóleo negro	6m	2m	0,10m	
4	Maquetas de madera con LED				Casa, casa amigo, colegio y palacio de exposiciones
5	Maquetas de madera				Catedral, campo concentración, bloque A, bloque B, estación

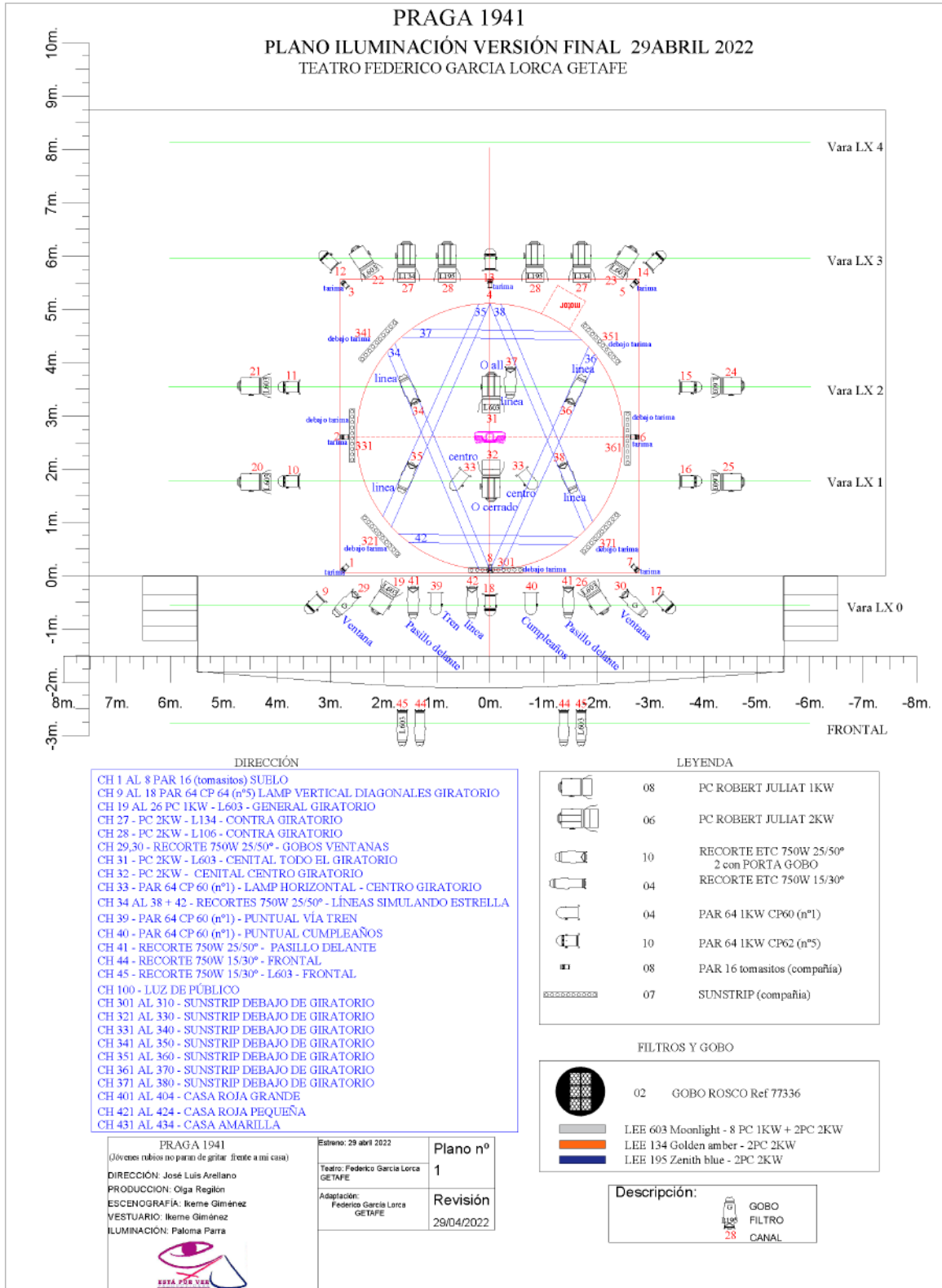
Plano escenografía – original estreno

Ver implantación adjunta en documento aparte



Plano iluminación – original estreno

Ver implantación adjunta en documento aparte



CONTROL Y REGULACIÓN	
Dimmer 60 canales 2,5 Kw	
DMX 512	
APARATOS ILUMINACIÓN – APORTA COMPAÑÍA	
1	Mesa de iluminación Grand MA2 Command Wing
8	PAR16 (sobre suelo escenografía)
7	Sunstrip Showtec MKII (sobre suelo ecenografía)
1	DMX inalámbrico
NECESIDADES DE ILUMINACIÓN DE LA SALA CONTRATANTE	
8	PC Robert Juliat 1Kw con viseras
6	PC Robert Juliat 2Kw con viseras
10	Recortes ETC 750W 25/50°
4	Recortes ETC 750W 15/30°
4	PAR64 CP60 (nº1)
10	PAR64 CP62 (nº5)
2	Porta gobos
COLORES	APORTA COMPAÑÍA
Lee 134	Sí
Lee 603	Sí
Lee 106	Sí
GOBOS	APORTA COMPAÑÍA
Rosco 77336	Sí

*Las sunstrip tienen un consumo aproximado de 750W en canal directo, se regulan por DMX.

APARATOS DE VÍDEO QUE APORTA LA COMPAÑÍA	
1	Proyector Panasonic 7000 lúmen con garra para colgar en posición cenital
2	Vídeo extender (emisor-receptor) HDMI RJ45
1	Cable RJ45 de 60 metros
2	Cable HDMI de 1,5 metros
2	Cables XLR-Minijack para mando proyector (necesita un XLR que aporte el teatro)
1	Adaptador USB-C a HDMI
APARATOS DE SONIDO QUE APORTA LA COMPAÑÍA	
1	iMac con software Qlab 4
1	Tarjeta de sonido MOTU
1	Cable MIDI 2 metros (tarjeta sonido)
5	Cables XLR-Jack 1,5 metros
NECESIDADES DE SONIDO Y VÍDEO DE LA SALA CONTRATANTE	
1	Sistema P.A. estéreo con subgrave
3	Envíos auxiliares para 3 altavoces en escenario (L, R en trípode y centro atrás en suelo)
3	Micrófonos de mano para coloquio y presentación
1	Sistema intercom inalámbrico con 3 puestos como mínimo (2 regidores escenario + 1 cabina)