

# HILOS, LA ROUS

## NECESIDADES TÉCNICAS

Tiempo de descarga 30 minutos

Tiempo de montaje 6 horas

Tiempo de desmontaje 60 minutos

Tiempo de carga 30 minutos

Personal carga y descarga 2

Personal montaje y desmontaje 1 eléctrico de sala y 1 maquinista

Técnico de luces y sonido, ~~Antonio Guadix, +34 622674335, Nonolightrous@gmail.com~~

## ILUMINACIÓN

33 ch de dimmers

30.000 w de potencia

2 porta gobos tamaño B (para recortes 25/50)

16 recortes 25/50 de 1.000w con portafiltros

5 recortes 15/30 de 1.000w con portafiltros

8 PC de 1.000w con viseras y portafiltros

6 torres de calle

Directo y DMX 3 puntas para los 4 par leds en la vara de contra

Directo y DMX 3 puntas para obturador de proyector a proscenio

La compañía aporta:

4 par led de 30w

1 foco para sombras

## SONIDO

P.A. y monitores

La compañía aporta:

Portátil, tarjeta de sonido y cableado

## VÍDEO

La compañía aporta:

Portátil, proyector, obturador, cableado necesario (con transmisor y receptor)

## MAQUINARIA

Cámara negra con aforo a la italiana

Telón de boca

Aforo a 7m

La compañía aporta:

Telón de fondo y suelo

Ventilador en vara central (por dimmer)

Máquina de lluvia de pipas.

Imprescindible oscuridad total en la sala.

## VEHÍCULO EN GIRA

Mercedes Vito 7593JRF Largo 4,895m Ancho 2,016m Alto 1,902m

## NECESIDADES TÉCNICAS

Tiempo de descarga 30 minutos

Tiempo de montaje 6 horas

Tiempo de desmontaje 60 minutos

Tiempo de carga 30 minutos

Personal carga y descarga 2

Personal montaje y desmontaje 1 eléctrico de sala y 1 maquinista

Técnico de luces y sonido, Antonio Guadix, +34 622674335, Nonolightrous@gmail.com

## ILUMINACIÓN

33 ch de dimmers

30.000 w de potencia

2 porta gobos tamaño B (para recortes 25/50)

16 recortes 25/50 de 1.000w con portafiltros

5 recortes 15/30 de 1.000w con portafiltros

8 PC de 1.000w con viseras y portafiltros

6 torres de calle

Directo y DMX 3 puntas para los 4 par leds en la vara de contra

Directo y DMX 3 puntas para obturador de proyector a proscenio

La compañía aporta:

4 par led de 30w

1 foco para sombras

## SONIDO

P.A. y monitores

La compañía aporta:

Portátil, tarjeta de sonido y cableado

## VÍDEO

La compañía aporta:

Portátil, proyector, obturador, cableado necesario (con transmisor y receptor)

## MAQUINARIA

Cámara negra con aforo a la italiana

Telón de boca

Aforo a 7m

La compañía aporta:

Telón de fondo y suelo

Ventilador en vara central (por dimmer)

Máquina de lluvia de pipas.

Imprescindible oscuridad total en la sala.

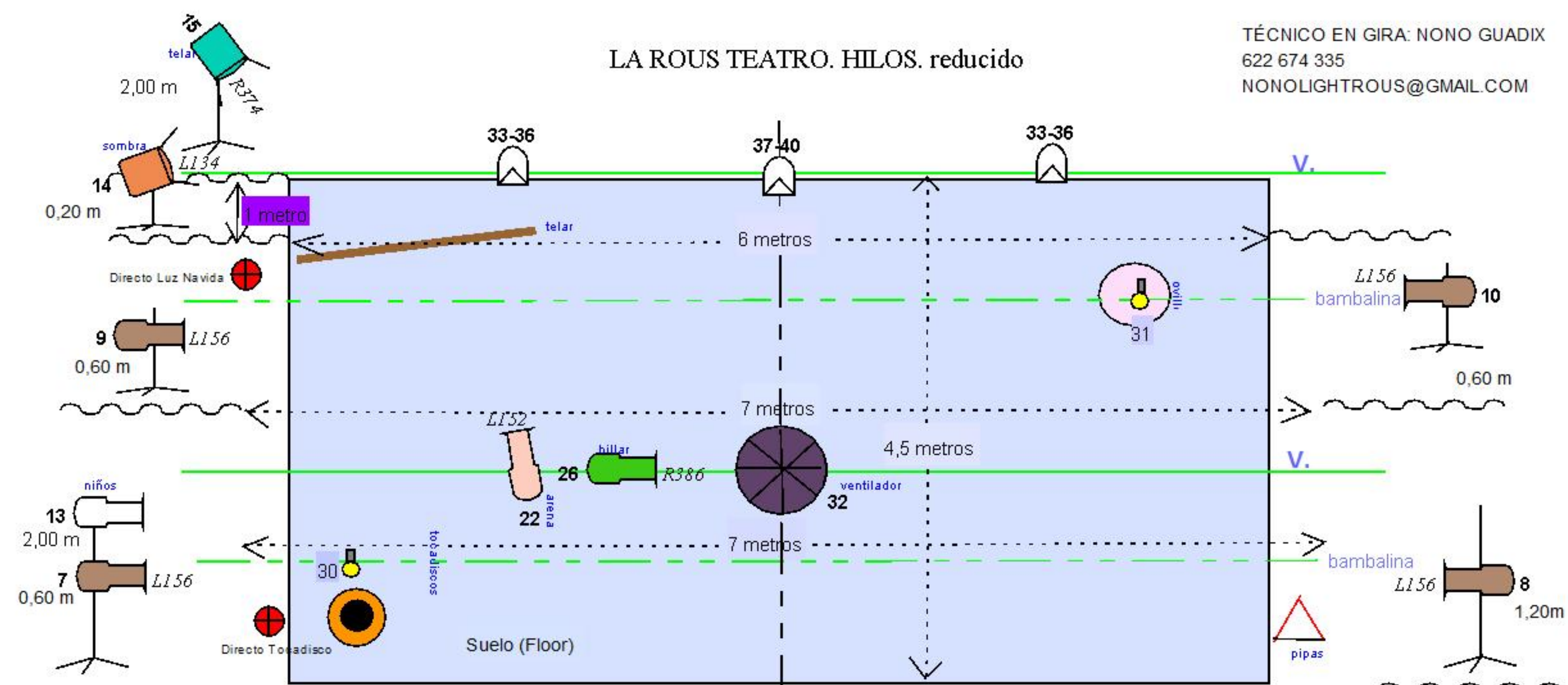


## **VEHÍCULO EN GIRA**

Mercedes Vito 7593JRF Largo 4,895m Ancho 2,016m Alto 1,902m

# LA ROUS TEATRO. HILOS. reducido

TÉCNICO EN GIRA: NONO GUADIX  
622 674 335  
NONOLIGHTROUS@GMAIL.COM



Directo + DMX 3 pin 46

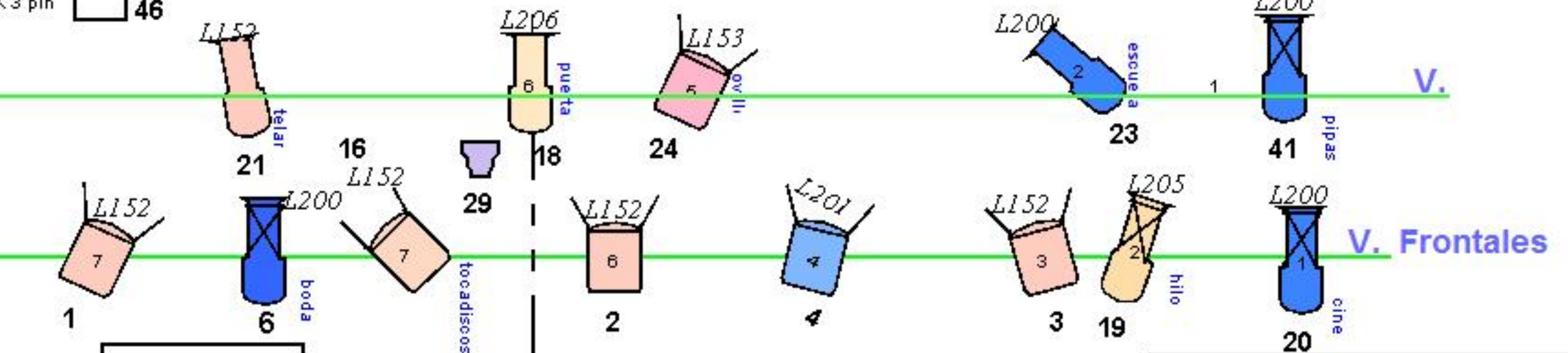
**APARATOS**

- 12 PC 1 Kw con viseras
- 9 recortes 25/50 1 Kw

**24 canales dimmer**

7 estructuras de calle y una peana para

La compañía aporta mesa de iluminaci



**AFORO**

Cámara Negra aforo a la Italiana:

Aforo Patas: 1ª Pata 8m  
2ª y 3ª Pata 7m  
3ª y 4ª Pata 6m

Telón de Fondode la compañía: 4,5m  
Altura telon compañía 5 m

**SONIDO**

Sistema de P.A. acorde a recinto

2 Monitores en hombros

D.I. Estereo en cabina

Mesa de sonido en Cabina junto a DMX

Aparatos aportados por la cía.

- Proyector + obturador
- Lamparita
- 4 Par Led
- Bombilla