



Galardonada con 4
premios en los

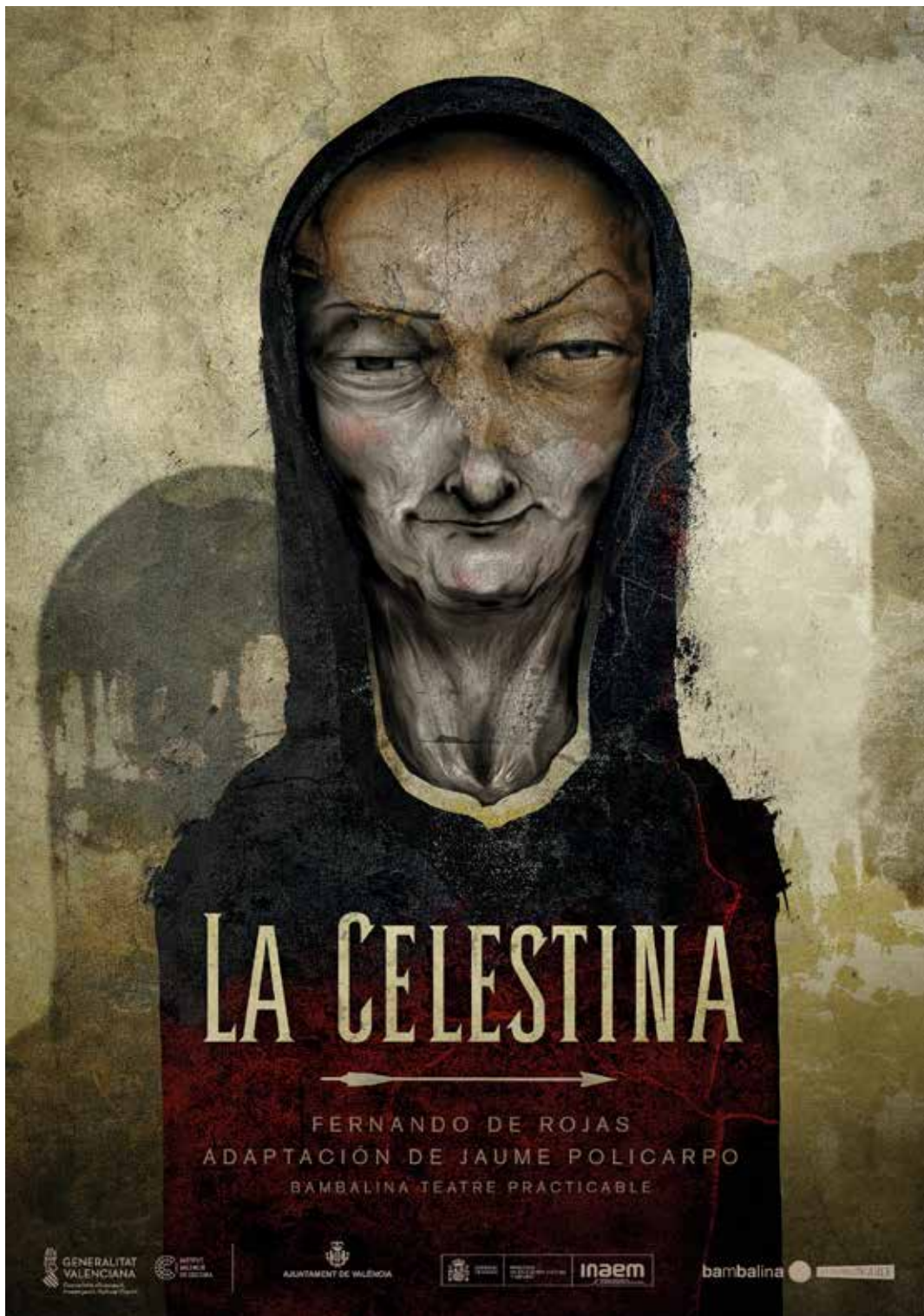
**PREMIS DE LES
ARTS ESCÈNIQUES
VALENCIANES 2018**

Mejor dirección escénica
Mejor adaptación texto
Mejor actriz
Mejor espectáculo de teatro

LA CELESTINA

FERNANDO DE ROJAS † ADAPTACIÓN DE JAUME POLICARPO

bambalina  **TEATRE PRACTICABLE**



LA ELECCIÓN

En la extensa trayectoria de la compañía BAMBALINA TEATRE PRACTICABLE no resulta difícil encajar un espectáculo a partir de *La Celestina* de Fernando de Rojas. En su repertorio se han ido alternando a lo largo de los años muchas obras de autores clásicos: *Quijote*, *Cyrano de Bergerac*, *Ubú*, *Historia del Soldado*, *Carmen* y *El jorobado de Notre Dame*, entre otros; habiéndose consolidado esta línea de trabajo como una cualidad artística que identifica y prestigia a la compañía.

En esta ocasión y atendiendo a un contexto teatral y de exhibición en crisis hemos querido apostar por una fórmula artística más esencial dejando en las manos de dos intérpretes el difícil reto de representar la famosa tragicomedia de Calisto y Melibea. Aunque el desafío comprende también la adaptación y la integración del texto dramático como eje de un montaje que pretende acercar los valores de una de las obras fundamentales de nuestra literatura a la sensibilidad del público actual.

Las técnicas y recursos propios de los títeres y del teatro de objetos harán posible una puesta en escena dinámica y contemporánea, rica en imágenes y recursos plásticos en sintonía con el itinerario artístico de BAMBALINA.

El propósito principal del montaje es proporcionar al público la oportunidad de penetrar en las entrañas de esta obra prodigiosa desde la vivencia y el sentimiento, rebasando así la perspectiva más distanciada e intelectual que emana de la lectura de la obra.

BAMBALINA TEATRE PRACTICABLE

ALGUNAS REFLEXIONES

Por alguna razón que apenas tengo pensada propendo a interesarme por obras de difícil representación. Intuyo que algo deben tener que ver en esto los títeres que manejo.

En ese primer momento en el que aguardas que algún soplo te erice la piel para que adquiera valor de señal, en los últimos años, retorno a lo que en otro tiempo me conmovió y descarté abordar por inseguridad. Reconsidero antiguos deseos y extrañamente, ahora, me atrevo con ellos. Según te ves situado en el arco de la vida debe haber posiciones que te hacen sentir más audaz. En momento especialmente temerario debo encontrarme porque es necesaria una buena dosis de riesgo para aventurarse con *La Celestina* de Fernando de Rojas; por su inmensidad literaria, por su relevancia histórica, por su complejidad y riqueza lingüística y, especialmente, por el sublime trazo humanístico con el que el autor dibuja sus personajes.

El mundo es de los osados.

MELIBEA



La elección de *La Celestina* hubiera podido responder a la necesidad de encontrar una fuente de inspiración que alimentara una creación en la que tratar algún desasosiego más personal. Pero no ha sido exactamente así. Al igual que me ha ocurrido otras veces, el montaje teatral imaginado, ha significado el señuelo tras el que me he puesto a correr; para comprender, en la carrera, que esa proyección de mi ideal teatral y su obtención forma parte de un modo casi instintivo de comprensión y asunción de la obra elegida. La misma intuición también me proporciona la creencia de que este «dejarse arrastrar» es el modo más honesto de encararse al público con una obra ajena.

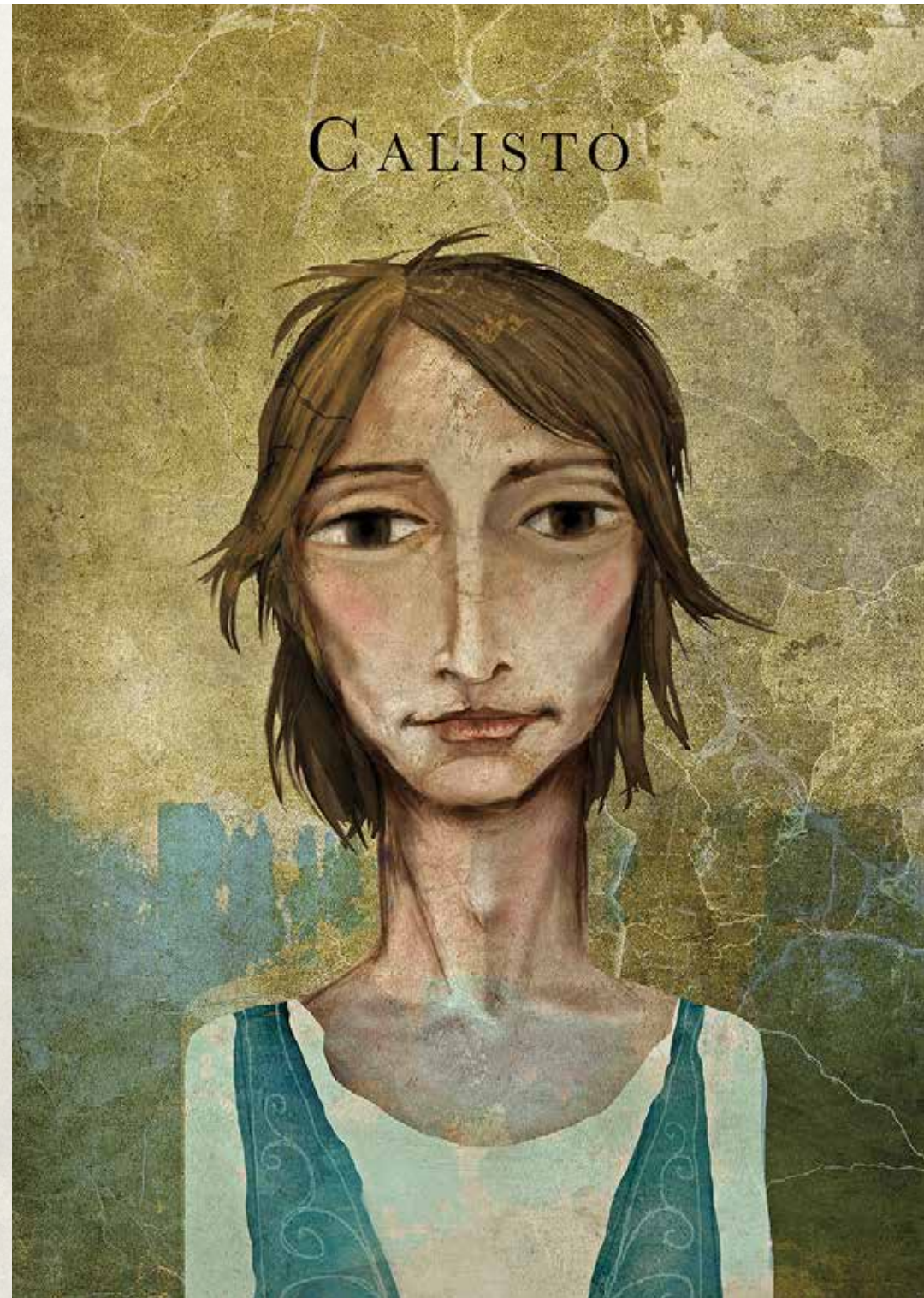
No siento que quiero ofrecer mi obra sino la de otro pero en el proceso de lectura, comprensión y recreación acabo convencido de que esa obra es completamente mía y esto me proporciona una gozosa sensación de fraternidad con el que la parió hace más de quinientos años.

El veneno del teatro.

No recordaba así esta obra, tan densa e intrincada. Tampoco recordaba su sutileza filosófica, su viveza intelectual. No sabía que todo, en esencia, sigue igual quinientos años después. Esa pulsión universal que se acompasa con cien momentos escénicos de otros grandes dramaturgos universales.

La vida se comprende al escribir en ella.

CALISTO



He hecho de mi capa un sayo. Me he tenido que atrever a recomponer lo que en la obra se dice dejando fluir mi sentido teatral, guiándome por ese sentido de titiritero que propende a substanciar en lo grotesco ahora y en lo sublime luego para acabar rematando con un buen cachiporrazo.

El títere sintetiza la representación.

Hace un año aproximadamente me dije que intentaría centrarme más en lo que saliera de mí, aunque puede que no fuera eso lo importante ni lo que realmente quisiera, porque me siento mejor arraigando en las tierras fértiles de la historia que en la cosa esa tan de uno mismo, tan difícil y tan incierta.

Y por último decir que mientras repienso lo que dicen los personajes y cómo lo dicen reviven en mí infinidad de impresiones de infancia en aquel pueblo mío lleno de gentes cuyos escondidos corazones latían al son de idénticas pasiones y animosidades.

Me maravillo.

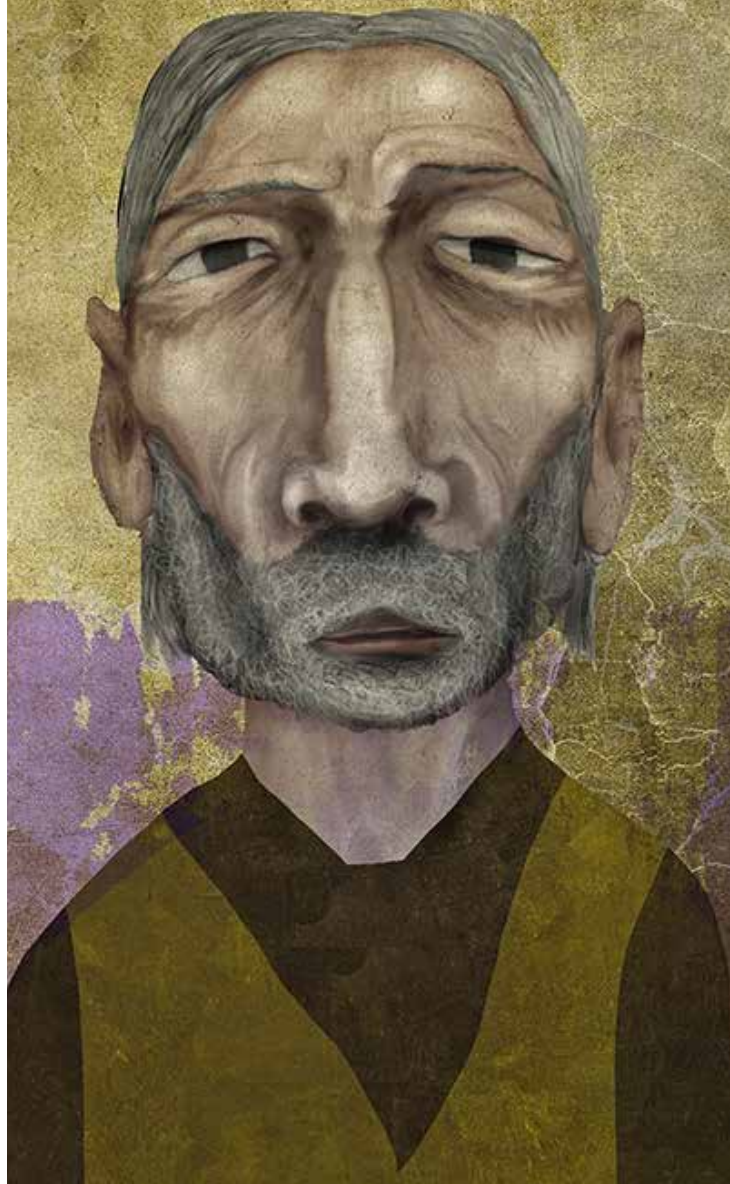
Jaume Policarpo
Director



SOSIA



PLEBERIO



TRISTÁN



LA CELESTINA

FICHA ARTÍSTICA

INTÉRPRETES

ÁGUEDA LLORCA

PAU GREGORI

ADAPTACIÓN Y DIRECCIÓN

JAUME POLICARPO

DISEÑO ILUMINACIÓN

XIMO ROJO

DISEÑO ESCENOGRAFÍA

JAUME POLICARPO

ILUSTRACIONES DE TÍTERES Y DISEÑO GRÁFICO

JAUME MARCO

DISEÑO VESTUARIO

MARÍA ALMUDÉVER

CONSTRUCCIÓN TÍTERES

MIGUEL ÁNGEL CAMACHO

FOTOGRAFÍA

VICENTE A. JIMÉNEZ

VÍDEO

ALBERT STAROMIEJSKI

CONSTRUCCIÓN ESTRUCTURA METÁLICA

JOVIPAC

AYUDANTE ESCENOGRAFÍA

MIGUEL ÁNGEL CAMACHO

PRODUCCIÓN Y DISTRIBUCIÓN

RUTH ATIENZA

MARISOL LIMIÑANA

ELICIA



LA CELESTINA

CONTACTO

BAMBALINA TEATRE PRACTICABLE

www.bambalina.es

info@bambalina.es

Tel. 963 911 373

DISTRIBUCIÓN

Marisol Limiñana

marisol@bambalina.es

Tel. 664 576 071

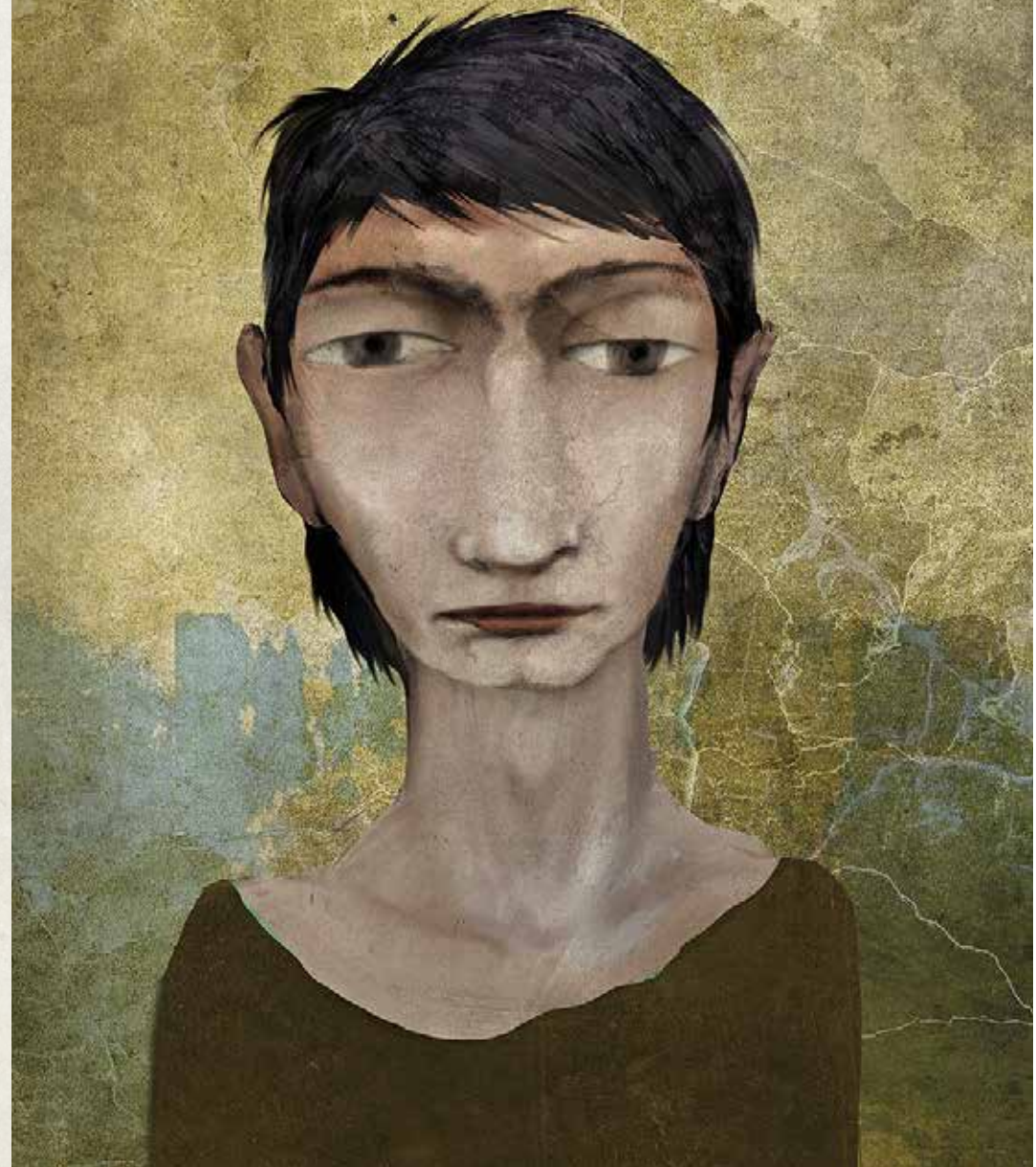
DISTRIBUCIÓN INTERNACIONAL

Ruth Atienza

ruth@bambalina.es

Tel. 678 829 210

SEMPRONIO













BAMBALINA TEATRE PRACTICABLE

BAMBALINA aparece en la escena valenciana en 1981 y dirige su mirada hacia una modalidad tan singular como el teatro de títeres. La compañía siempre ha destacado por la voluntad de abrir el código de los títeres hacia mundos claramente interdisciplinarios y han presentado propuestas con una dramaturgia viva, emparentada con otras artes visuales. En su larga trayectoria ha puesto en escena algunos títulos emblemáticos del repertorio literario y musical universal como *Pinocho*, *Quijote*, *Ulises*, *Cyrano de Bergerac*, *Alicia*, *El Retablo de Maese Pedro*, *Historia del Soldado*, *¡Hola, Cenerentola!*, *Carmen* y *El jorobado de Notre Dame*. También ha desarrollado una línea de creación más personal con propuestas como *El Jardín de las delicias*, *Pasionaria*, *La Sonrisa de Federico García Lorca*, *El cielo en una estancia*, *Kraft*, *La mujer irreal*, *Cosmos*, *Petit Pierre*, *Cubos o Kiti Kraft*.

La Celestina ha sido galardonada con 4 premios en los Premis de les Arts Escèniques Valencianes 2018. Mejor dirección escénica / Mejor adaptación texto / Mejor actriz / Mejor espectáculo de teatro.



PARMENO



CALISTO



CELESTINA



MELIBEA



AREUSA



SOSIA



SEMPRONIO



PLEBERIO



ELICIA



TRISTÁN

LA CELESTINA



FERNANDO DE ROJAS / ADAPTACION DE JAUME POLICARPO

bambalina  MARE PRACTICABLE



Bambalina Teatre Practicable

Doctor Sanchis Bergón, 20-izq.
46008 València (Spain)
Tel/Fax (+34) 96 391 13 73
info@bambalina.es

bambalina.es